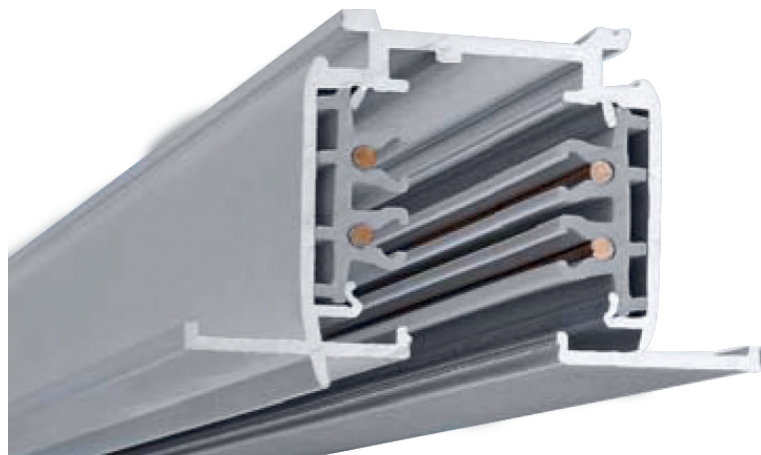


BINARIO 3 CIRCUITI / 1 ACCENSIONE DALI INCASSO



CODICI

PL1424DB 1m - Bianco	PL1425DB 2m - Bianco
PL1424DN 1m - Nero	PL1425DN 2m - Nero
PL1424DG 1m - Grigio	PL1425DG 2m - Grigio

Sistema binario a 3 circuiti o 1 circuito + Dali completamente compatibile con adattatori disponibili sul mercato con standard Eurotrack. La possibilità di utilizzo dello stesso binario sia per impianti a 3 circuiti che per impianti dimmerabili in DALI con il solo cambio dei connettori di alimentazione, lo rendono un sistema versatile, comodo, pratico e conveniente.

Sistema di binari elettrificati per installazione ad incasso, a tre circuiti elettrici separati. Possibilità di utilizzo dello stesso binario sia per impianti a 3 circuiti che per impianti ad 1 circuito dimmerabile in DALI con il solo cambio dei connettori di alimentazione, per il controllo remoto degli apparecchi. Completamente compatibile con adattatori disponibili sul mercato con standard Eurotrack.

Binario in lega di alluminio estruso, cavi conduttori in rame alloggiati all'interno di profilati estrusi in PVC ad alta resistenza di isolamento.

Installabile ad incasso con fissaggio a plafone oppure in sospensione per mezzo di kit opzionale.

I sistemi comprendono un'ampia serie di accessori, giunti lineari, ad "L", a "T", a croce, flessibili, che permettono l'accoppiamento di più binari elettrificati e l'ampliamento dell'installazione. Accessori innovativi come i connettori "L" e "T" convertibili da connettore destro a connettore sinistro offrono al designer massima libertà di creare il piano di tracciato definitivo.

Alimentazione alla rete monofase 230-250V, carico complessivo di 16A sui tre circuiti. Connessione di terra indispensabile, da mantenere tra un binario ed il successivo.

CARATTERISTICHE ELETTRICHE

Alimentazione: 230 V ac, 50/60 Hz, 16 A max

Attacco: Connettori di alimentazione 3 circuiti oppure 1 circuito + DALI

Classe di Isolamento: I

Numero Uscite: 3 linee + neutro oppure 1 linea + neutro + DALI

Attacco: Attacco per apparecchi a binario standard Eurotrack

Segnale di Controllo: Modalità DALI con idoneo connettore di alimentazione

Funzioni Svolte: on/off - dimmer (se usato in modalità DALI)

CARATTERISTICHE MECCANICHE

Colore Apparecchio: Colori disponibili bianco RAL 9010 (DB), Grigio RAL 7040 (DG), Nero RAL 9011 (DN)

Foro per Incasso: L 36 mm, P 36 mm

Tipologia di Installazione: Installabile ad incasso con fissaggio in appoggio a plafone oppure in sospensione per mezzo di kit opzionale con cavo in acciaio di lunghezza massima 5m, regolabile in lunghezza e sistema Ezclick di attacco al binario. Fori per il fissaggio delle viti o del kit di sospensione predisposti sul dorso del binario. Carico massimo: 6kg ogni 200mm per il binario da 1m, 3kg ogni 200mm per il binario da 2m

Calpestabile / Carrabile: no

Superfici Infiammabili: Idoneo ad essere installato su superfici normalmente infiammabili

Grado di Protezione: IP20

Dimensioni: 1000 / 2000 x 56 x 35.5 mm

Norme: il prodotto soddisfa i requisiti di:

- conformità alla direttiva RoHS 2011/65/UE.

- compatibilità elettromagnetica in conformità alle direttive EMC 2014/30/UE e LVD 2014/35/UE.

ACCESSORI



kit di sospensione con cavo in acciaio di lunghezza massima 5m, regolabile in lunghezza e sistema Ezclick di attacco al binario, codice APL1422DB (bianco) - APL1422DN (nero) - APL1422DG (grigio)

Connettore di alimentazione 3 circuiti sinistro, codice APL1423DB - APL1423DN - APL1423DG



Connettore di alimentazione 3 circuiti destro, codice APL1424DB - APL1424DN - APL1424DG

Connettore di alimentazione 1 circuito DALI sinistro, codice APL2423DB - APL2423DN - APL2423DG

Connettore di alimentazione 1 circuito DALI destro, codice APL2424DB - APL2424DN - APL2424DG

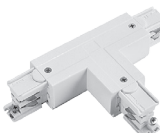


Connettore di alimentazione centrale 3 circuiti, codice APL1427DB - APL1427DN - APL1427DG

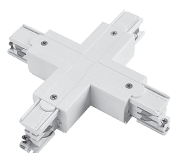
Connettore di alimentazione centrale 1 circuito DALI, codice APL2427DB - APL2427DN - APL2427DG



Connettore "L" reversibile, codice APL1431TDB - APL1431TDN - APL1431TDG



Connettore "T" reversibile sinistro, codice APL1433TDB - APL1433TDN - APL1433TDG
 Connettore "T" reversibile destro, codice APL1434TDB - APL1434TDN - APL1434TDG



Connettore "X", codice APL1440DB - APL1440DN - APL1440DG



Connettore flessibile, codice APL1428DB - APL1428DN - APL1428DG



Giunto elettrico, codice APL1426DB - APL1426DN - APL1426DG



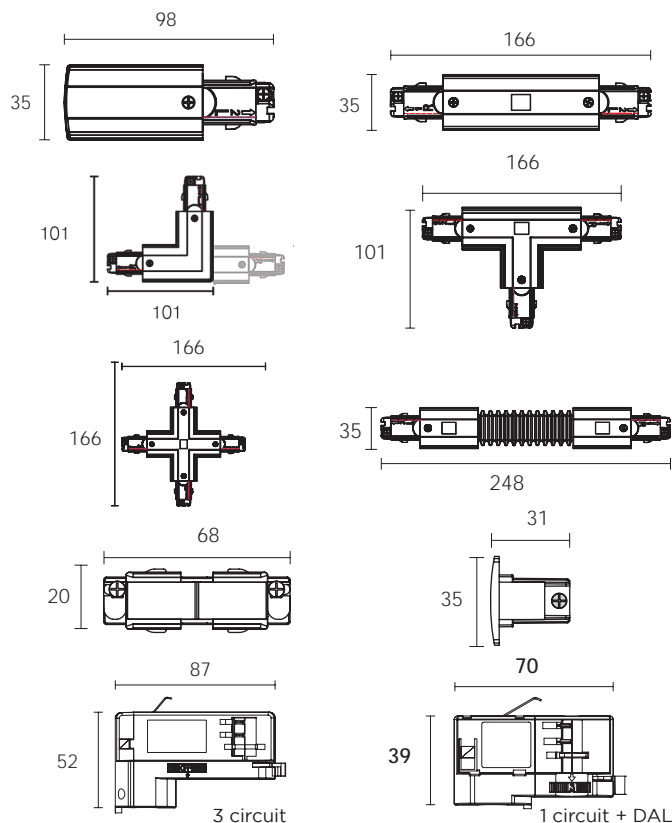
Tappo di chiusura, codice APL1425DB - APL1425DN - APL1425DG



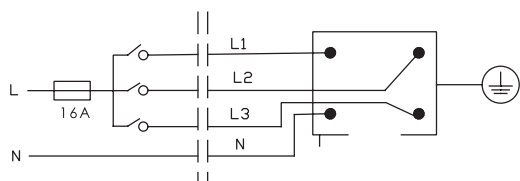
Adattatore 3 circuiti per binario, codice APL1443DB - APL1443DN - APL1443DG



Adattatore 1 circuito DALI per binario, codice APL2443DB - APL2443DN - APL2443DG

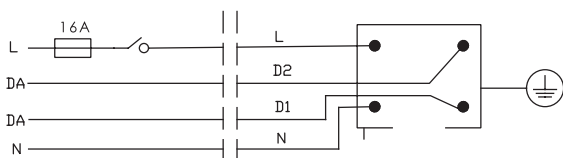


3 circuit track system

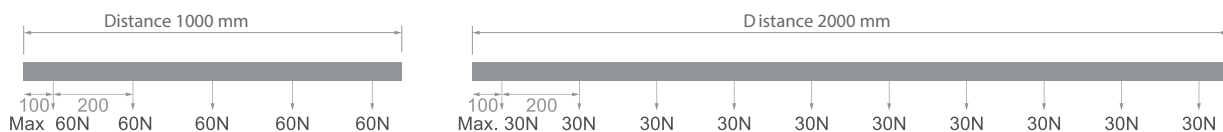


1 phase 230V 16A max

1 circuit DALI track system



1 phase 230V 16A max + DALI signal



Arena Luci Design s.r.l.
 via Svizzera 12/14 - 46042 Castel Goffredo (MN)
 Tel: +39 0376 782411 - Fax: +39 0376 780973
 www.arenaluci.it - info@arenaluci.it

PL1424DBGN-PL1425DBGN-it.pdf - Rev. 0 - 11/2019
Arenaluci